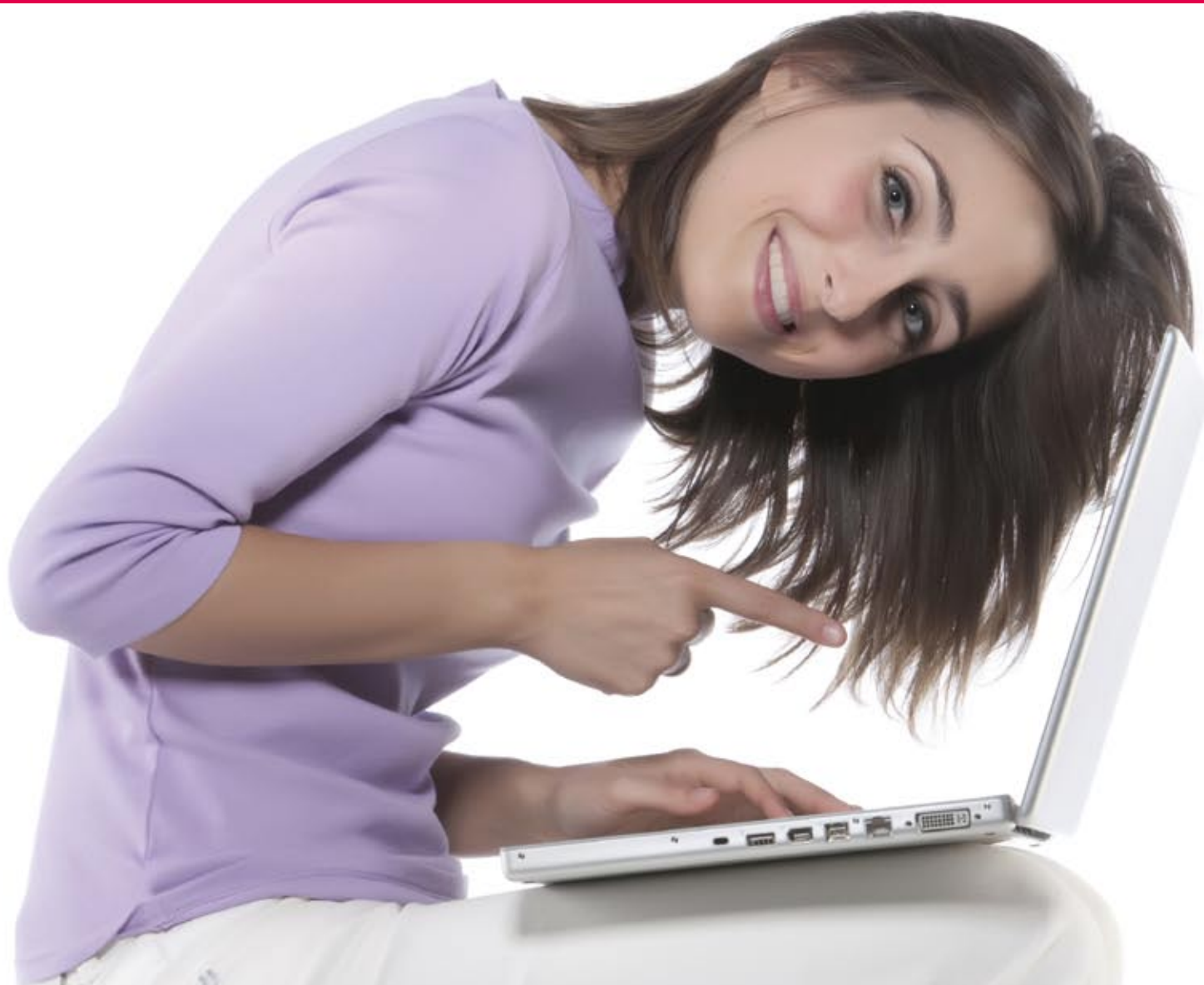




dbs | batch indexer



digital business solution
batch indexer

d.velop



digital business solution | batch indexer

Das Ziel: ein optimierter digitaler Posteingang.

Dank des batch indexers der dvelop AG realisieren Sie mit geringem Aufwand Ihre Vision eines vollständigen digitalen Posteingangs. Eingangsdokumente jeglicher Art und Menge lassen sich einfach und zeiteffektiv abarbeiten und den jeweiligen Empfängern im Unternehmen bereitstellen.

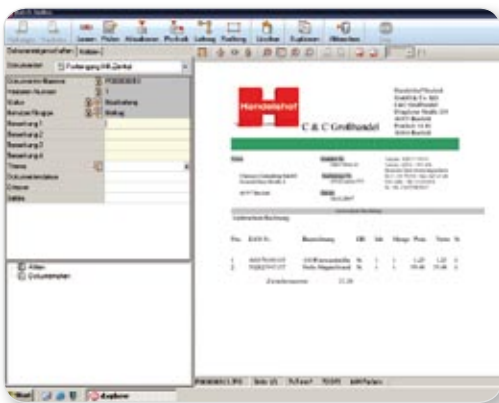
Der batch indexer ist speziell für die Anforderung entwickelt worden, unqualifizierte Massendaten wie beispielsweise die eingescannte Hauspost schnell und effektiv mit allen erforderlichen Informationen zu versehen und digital zu bearbeiten (Redlinings, Löschen, Kopieren usw.). Dies ist der erste Schritt zu einer effektiven Vorgangsbearbeitung im Unternehmen. Wo Sie bisher noch in Ihrem d.3-Client manuell auf jedem einzelnen Dokument die relevanten Daten

eintragen und mit verschiedenen Oberflächen jonglieren mussten, schafft der batch indexer der dvelop AG nun Abhilfe. Vom Dokumenteneingang über das Versehen der Post mit relevanten Informationen (Datum, Lieferant, Uhrzeit, Rechnungsnummer u.v.a.) bis hin zum Senden in weitere unternehmensspezifische Bearbeitungsschritte und zur Ablage der Daten im d.3-Archiv hat der batch indexer alle notwendigen Werkzeuge im Gepäck. Aber auch

bereits im System rechts- und revisions-sicher abgelegte Dokumente können mit dem batch indexer nachträglich jederzeit mit Eigenschaften und Informationen versehen werden, um die weitere Bearbeitung zu vereinfachen. Diese Daten werden zusammen mit dem eigentlichen Dokument in d.3 hinterlegt und erlauben später die einfache und schnelle Suche nach archivierten Inhalten. Damit erhöhen Sie dauerhaft die Auskunftsfähigkeit in allen Unternehmensbereichen und optimieren die Suchvorgänge in Ihrem digitalen d.3-Archiv.

Teamwork bei der Postbearbeitung

Gleich mehrere Personen können bei Bedarf parallel mit dem batch indexer die tägliche Eingangspost verarbeiten. Doppelarbeit auf einem Dokument wird über die Teamworkfunktionen in der Praxis ausgeschlossen. Und das Teamwork geht noch weiter: Postdokumente können direkt in der Oberfläche des batch indexers kopiert und an verschiedene Stellen zur weiteren Be- und Verarbeitung gegeben werden. Dabei hat jeder Anwender die Möglichkeit, auf alle digitalen Arbeitsschritte zuzugreifen und die Dokumente zu verknüpfen.





Der Anwender im Fokus

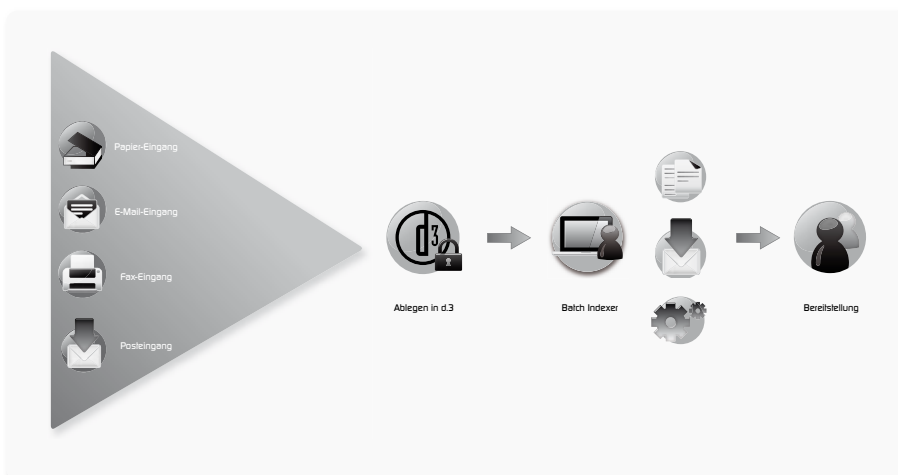
Alle Werkzeuge der modernen digitalen Postbearbeitung sind mit dem batch indexer unter einer zentralen Oberfläche nutzbar. Sowohl die inhaltsabhängige Eingabemaske zur Vervollständigung des Dokuments mit den bis dato fehlenden Informationen als auch die aus d.3 bekannte komfortable Dokumentenvorschau findet der Anwender im batch indexer wieder. So können auf einen Blick aus dem Dokument alle Informationen ausgelesen und in die dokumentenartspezifischen Masken eingetragen werden. Der batch indexer passt sich dabei den Anforderungen Ihrer Dokumente an, denn es werden stets nur die Informationen und Schaltflächen eingeblendet, die zur Bearbeitung der aktuellen Dokumentenart erforderlich sind.

Nahtlose Integration in Ihre d.3-Installation

Da es sich beim batch indexer um eine Eigenentwicklung der dvelop AG handelt, fügt sich diese Lösung optimal in Ihre d.3-Softwareumgebung ein, was Programmierbrüche von vornherein vermeidet. Auch die Nutzung der im d.3-Umfeld vorhandenen oder kundenseitig bereits erstellten Schnittstellen, Integrationen und Skripte wird für den batch indexer gewährleistet. Darüber hinaus können kundenspezifisch Anpassungen an der Lösung vorgenommen werden, sofern Sie besondere Anforderungen haben, was die Erfassung und Vervollständigung Ihrer Daten mit d.3 und dem batch indexer betrifft. Lassen Sie Ihre Vision eines effektiven, kostengünstigen digitalen Posteingangs Wirklichkeit werden – der batch indexer ist die ideale Lösung! Sprechen Sie uns an und gemeinsam erarbeiten wir ein maßgeschneidertes Konzept für Sie.

Highlights des batch indexers:

- Schnelle Realisierung Ihres Posteingangsszenarios
- Individuelle Anpassung an Kundenanforderungen
- Direkte Erfassung unqualifizierter Dokumente
- Automatischer Aufruf des nächsten Dokuments nach Abschluss der Erfassung
- Zentrale manuelle Verarbeitung von Dokumentstapeln jeglicher Art und Größe im d.3-Client
- Direkte Navigation (Vor- und Zurückblättern) innerhalb des Dokumentenstapels
- Teamworkfunktionen bei der Posteingangsverarbeitung
- Automatisierung vieler zeitintensiver Vorgänge
- Direkte Notizangabe im Rahmen der Erfassung möglich
- Individuelle Erweiterungsmöglichkeiten durch Skripte und Anpassungen
- Löschen, Kopieren, Trennen von Eingangsdokumenten
- Ereignisgesteuerte Skriptintegration



Die d.velop AG

Die d.velop AG mit Sitz in Gescher ist ein innovatives und dynamisches IT-Dienstleistungsunternehmen, das sich auf die Themen Enterprise Content Management (ECM), Digitale Archivierung, Dokumenten- und Workflow Management sowie Knowledge Management konzentriert. Seit 1992 steht der

Name d.velop für Effizienz, Kreativität und Erfolg. Als führender Anbieter im ECM-Markt entwickeln wir Lösungen für Industrie, Handel, Logistik, Banken, Versicherungen, öffentliche Verwaltungen, Health Care und weitere Branchen. Mit kompetenten Mitarbeitern und Partnern schaffen wir gemeinsam

kundenorientierte Lösungen, die Unternehmen aller Größen und Branchen helfen, ihre Geschäftsprozesse zu optimieren und sich so erfolgreich im Markt zu etablieren. Solides kaufmännisches Handeln sowie partnerschaftliche Zusammenarbeit sind die Grundlagen unserer Arbeit.

d.velop AG

digital business solutions
Schildarpstraße 6-8
48712 Gescher

Fon +49 2542 9307-0
Fax +49 2542 9307-20

www.d-velop.de
info@d-velop.de



Mixed Sources

Product group from well-managed forests, controlled sources and recycled wood or fibre

Produktgruppe aus vorbildlich bewirtschafteten Wäldern, kontrollierten Herkünften und Recyclingholz oder -fasern
www.fsc.org Cert no. GFA-COC-001632
© 1996 Forest Stewardship Council